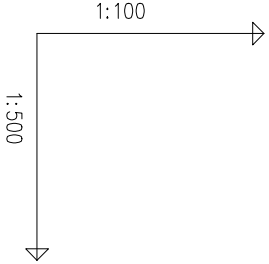


SKRZYŻOWANIA Z ISTN. KABLAMI
PROJ. RURA AROTA TYP PS L=3.0m
zabezpieczenie istn. kabli energetycznych
wyprowadzić 1,5m poza ścianę proj. rurociągu
proj. rura Arota typu AS8 PS min. L=3m
zabezpieczenie istn. kabli telek.
wyprowadzić 1,5m poza ścianę proj. rurociągu

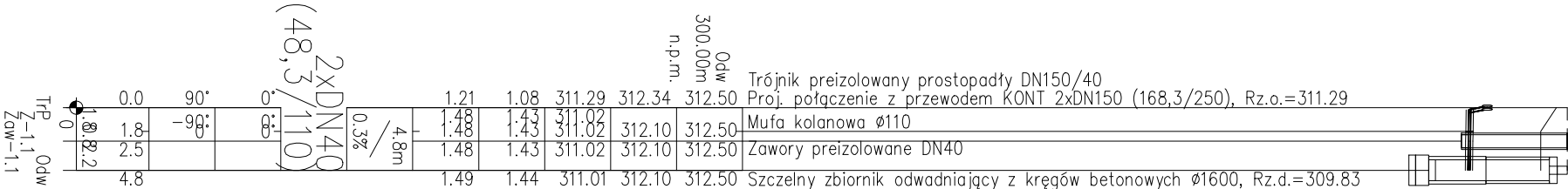
PRZED PRZYSTĄPIENIEM DO ROBÓT :
ZAPOZNAĆ SIĘ Z TREŚCIĄ UZGODNIEN
ZAWARTYCH W PISMACH, PROTOKOŁACH
I DECYZJACH UZGADNIAJĄCYCH TRASĘ SIECI
SPRAWDZIĆ RZĘDNE ISTNIEJĄCEGO UZBROJENIA
W MIESCU SKRZYŻOWAN Z ISTN. UZBROJENIEM
WYKONAĆ PRZEKOPY KONTROLNE

TEREN ISTNIEJĄCY
TEREN PROJEKTOWANY



OZNACZENIE PROFILU:
POZIOM PORÓWNAWCZY 300.00 m n.p.m.

RZĘDNA TERENU PROJ.	312.50	Proj. połączenie z przewodem 2xDN150 (168,3/250), Rz.o.=313.00
RZĘDNA TERENU ISTN.	312.15	Kolano preizolowane pionowe
RZĘDNA OSI PRZEWODU	313.20	Trójnik preizolowany prostopadły DN150/40
NAZIOM	-0.82	Proj. połączenie z przewodem Odw 2xDN40 (48,3/110), Rz.o.=311.02
ZAGŁĘBIENIE OSI PRZEWODU	-0.70	Kolano preizolowane DN150
SPADKI, DŁUGOŚCI	0.80	Kolano preizolowane DN150
ŚREDNICA, MATERIAŁ	2x DN150 (168,3/250) L=36.5m	Proj. odwodnienie liniowe
KĄTY PIONOWE	0°	Istn. kabel energ.
KĄTY POZIOME	28°	
ODLEGŁOŚCI	0.0	



Nowy Sącz ul. Barbackiego 28/21; tel/fax (018) 443 42 54 ; e-mail: wojnarpn@pro.onet.pl; www.wojnar.net

PROJEKTOWANIE-NADZORY SIECI I INSTALACJI SANITARNYCH mgr inż. Jacek Wojnar

inwestor:	MIEJSKIE PRZEDSIĘBIORSTWO ENERGETYKI CIEPLNEJ Sp. z o.o. w Nowym Sączu ul. Wiśniowieckiego 56, 33–300 Nowy Sącz	nr:	12/K/2025
obiekt:	KOTŁOWNIA DOBRZAŃSKIEGO, DZ. EWID. NR 120, OBR. 111 NOWY SĄCZ	data:	2025
faza:	PROJEKT ARCHITEKTONICZNO–BUDOWLANY	skala:	1: 100 1: 500
temat:	POSADOWIENIE MOBILNEJ KOTŁOWNI KONTENEROWEJ OLEJOWO-GAZOWEJ O MOCY 700 kW WRAZ Z PODZIEMNYM DWUPŁASZCZOWYM ZBIORNIKIEM PALIWA O POJEMNOŚCI DO 3M3 ORAZ NIEZBEDNĄ INFRASTRUKTURĄ TECHNICZNĄ: BUDOWA SIECI CIEPŁOWNICZEJ, INSTALOWANIE INSTALACJI KANALIZACJI DESZCZOWEJ INST. INSTALACJI KANALIZACJI ODWODNIENIA INFRASTRUKTURY CIEPL., INST. INSTALACJI ELEKTRYCZNEJ, BUDOWA FUNDAMENTU POD KONTENER ORAZ MAGAZYN PALIWA	nr rys.:	IS - 1.
rysunek:	PROFIL PODŁUŻNY SIECI CIEPŁOWNICZEJ		
projektant:	mgr inż. JACEK WOJNAR Projektant instalacji sanitarnych upr. proj. UAN I–8340/A–186/88 upr. wyk. UAN–7342–33/93		
zespół projektowy:	mgr inż. Bartłomiej Chmura Uprawnienia budowlane do projektowania bez ograniczeń w specjalności instalacyjnej w zakresie sieci, instalacji i urządzeń cieplnych, wentylacyjnych, gazowych, wodociągowych i kanalizacyjnych Nr Ewid.: MAP/0058/PBS/22		
zespół projektowy:	sprawdzający:		